

# う ち な - 沖縄から世界へ

最先端の技術を活かし  
付加価値の創造に挑戦します



(C) DLR



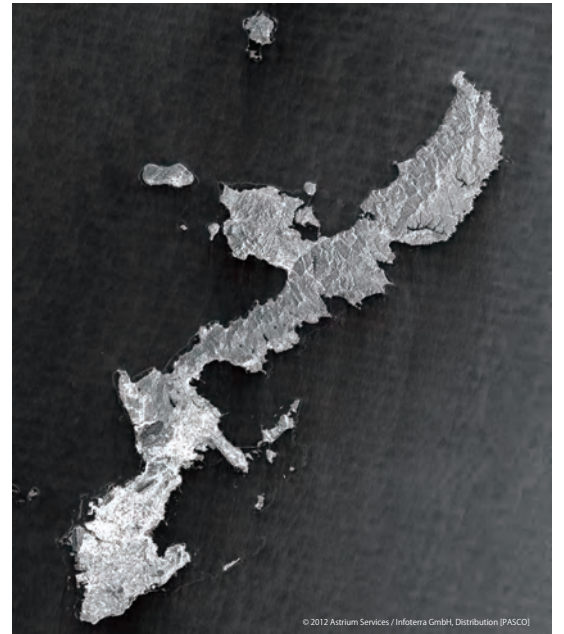
## 地球局運用業務

地球観測衛星「TerraSAR-X」で撮影された画像データを受信するため、様々なオペレーションをおこないます。衛星との通信前には各種機器の点検や動作確認、通信中は「TerraSAR-X」との通信状態の確認作業（受信レベル測定など）を実施します。通信後は各種データの取りまとめや分析・検証を行い、より高品質な画像データを受信するため日々研究しています。

高度約 500km 上空を時速 25,000km で飛行している「TerraSAR-X」と通信するには、衛星受信アンテナが常に高い精度で動作していなければなりません。沖縄の日差し、塩害などから高精度のアンテナ設備を守るために、サッカーボール状のドームを形成し、その中で日々の点検や整備を行い、年間を通して一日も運用が止まること無くお客様へのサービス提供を支えています。

### TerraSAR-X（テラサーエックス）とは…

最新鋭の合成開口レーダ（SAR：Synthetic Aperture Radar）衛星である「TerraSAR-X」は、世界で初めて X バンドのマイクロ波センサを利用した高分解能データサービスを提供する地球観測衛星です。雲や雨などを透過できるマイクロ波を宇宙空間から地上に向けて照射し、地表や構造物からの散乱波を観測するため、昼夜・天候を問わず地上の状態が把握できます。光学衛星のように日照や天候条件に左右されず、周回軌道が無駄にすることなく計画的な情報収集がおこなえます。



© 2012 Astrium Services / Infoterra GmbH, Distribution (PASC)

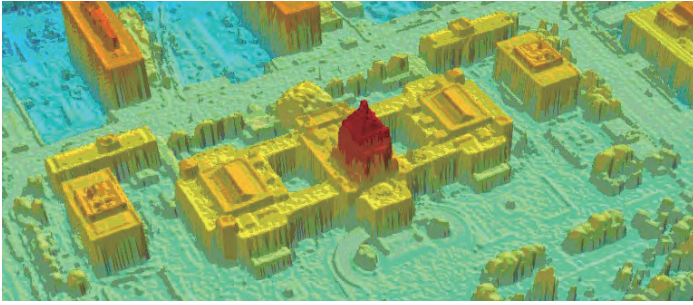
### 《運用技術課から》

日々、衛星から送信されるデータは、日本国内のみならず世界中に配信されており、私たちは地球および宇宙空間をより身近に感じながら仕事をしています。大規模な災害が起きると、被災現場を宇宙からいち早く撮影し、処理された情報は、被害状況の把握や災害復旧の資料として活用されています。地球局運用業務を通じて社会に大きく貢献できていることに、皆誇りを持って日夜業務に取り組んでいます。



## 画像データ処理業務

航空機や衛星から撮影された画像には膨大な地上の情報を含んでいます。この撮影画像から地物・地形の測定、判読をおこない、地図を作成します。地図には位置座標が必要であり、これらは写真測量技術を用いて求めます。近年では画像はデジタル化され、処理技術の進展により自動で標高データが抽出できます。また画像データを幾何補正処理し、地図と重なる写真地図（正射投影画像）を作成します。PSMAP では最先端の写真測量技術により、高水準・高精度のさまざまなサービスを提供しています。



### 《画像処理課から》

毎日、日本をはじめ世界中の写真地図を作成しています。色々な地域の写真地図を作成するのは、とても楽しくやりがいのある仕事です。仕事場である沖縄県糸満市に在ながら、さながら旅をしている気分にもなります。訪れたことのある土地は懐かしさを感じ、初めて見た土地に興味を引くものを見ると行ってみたいくなります。また常に最新の画像を取得し、更新していますので、新しいビルが出来ているなど発見もあります。私たちは地球の計測を目指して業務に励んでいます。

## デジタル地図作成業務

マウスを使って、それをなぞるようにして地図を作っていきます。ここで作られた地図は、「GIS（地理情報システム）」でさまざまな用途に利用できます。例えば、道路を管理したり、防災情報を管理したり、またカーナビなどに使われることもあります。



### 《コンテンツ整備課から》

人工衛星は航空機で簡単に撮影できない地域も撮影できるため、いままでは地図が作成できなかった地域の地図も作成できます。地図の仕様は世界標準を用いる事もあり、日々が勉強です。地図作成時には画像判読を行いますが、その中で地域独特の特徴を覚えていきます。地図表現ではその地域の特徴を理解することも大事です。様々な地域の膨大な画像を見ていく中で、旅行まではとはいきませんが、その場所に行っている気持になる時もあります。私達が作成した地図が社会に貢献していく事を願っています。

## 会社概要

社名	株式会社 PASCO SPACE MAPPING TECHNOLOGY（略称：PSMAP/ピースマップ）
設立年月日	2003年7月25日
創業年月日	2006年3月1日
資本金	2,500万円（出資者：株式会社パスコ）
社長	吉永 新一郎
売上高	4億3,100万円（2012年3月期）
社員数	33名（2012年12月31日現在）
所在地	〒901-0306 沖縄県糸満市西崎町4丁目21番1
登録・免許等	測量業者登録 第(1)-31922号
電話番号	098-852-3012
FAX	098-992-1912
事業概要	1. 人工衛星地球局の運用管理 2. 人工衛星 / 航空機で撮影した画像データの処理 3. デジタル地図作成
URL	<a href="http://www.psmap.co.jp">http://www.psmap.co.jp</a>



パスコグループは  
60周年を迎えます

## 沿革

2003年（平成15年）	設立
2006年（平成18年）	創業
2007年（平成19年）	人工衛星地球局の運用を開始
2008年（平成20年）	画像処理装置の運用を開始 デジタル地図作成業務開始
2009年（平成21年）	測量業者登録 第(1)-31922号

