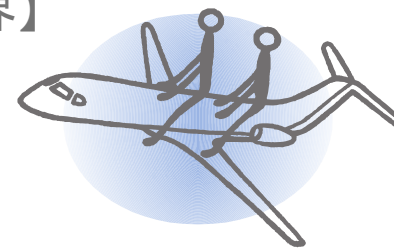


## 【対象業界】

航空機



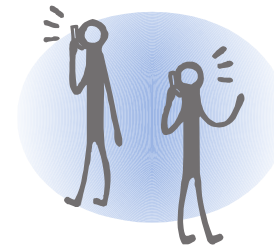
機体設計・主翼設計  
内装設計 などなど

自動車



車体設計・内装設計・エンジン設計  
タイヤ設計・ランプ設計 などなど

携帯電話・タブレット



組込みソフト開発・アプリケーションテスト  
などなど

電気・精密



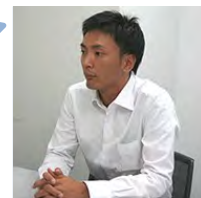
筐体設計・製品テスト  
などなど

## 【ES事業概要】

長年サービスを提供する中で培った豊富な設計ノウハウを活用し、日本の屋台骨を支える製造業のお客様企業向けに、設計、組込開発、解析、検証、試作、生産技術の工程を幅広く支援します。

### 「現状」と「あるべき」をつなぐ仕事

システム導入の際のコンサルタント、というのがイメージしやすいでしょうか。主に製造業の会社の新しいシステムを導入したいというお客様に対し、課題や要望を伺います。提案するために、まずは現状業務の調査をし、お客様の要望を叶えるためのあるべき姿を設計します。提案時にはシステム導入によるメリット、デメリットなども説明した上でお客様の判断を仰ぎます。自分の提案がお客様の期待に副えた結果、お客様からお仕事をいただいたときにやりがいを感じます。



設計・戦略パートナー担当 N.T

### スケールが大きく、いろんなことにチャレンジできそう

車のグリルのCFD解析です。※CFD：数値流体力学（Computational Fluid Dynamics）風を取り込んでエンジンを効率よく冷やすために、デザイン性を保ちながら、必要な風を入れられるかコンピュータのシミュレーションで風の流れを計算してグリル（穴）の大きさを決めていきます。冷却性が悪くパフォーマンスが悪い場合、売り物にならないくらい大事な役目を担っています。自分が描いたシナリオ通りに進めていけたときは本当に面白いし、やりがいを感じます。最終的に車が完成したときの、達成感は格別です。



流体解析 N.S

### 機械設計だけではない自分にあった幅広いキャリアパス

以前は自動車のコンソールやインパネなどの内装設計を行なっていましたが、業務の波が大きい設計業務は結婚後も続けるのが難しく、悩んでいた時、今の業務を進められました。現在は設計で培った経験を活かして、設計者のサポートを行なっています。具体的には、CADの使い方や困ったときの解決サポートや出来上がった図面の管理をするPDMシステムの管理などを行っています。ES事業は設計のスペシャリストとしての道も、経験を活かしながら新しいフィールドへのチャレンジも両方かなえられる環境があります。



機械設計・サポート K.O

## 【会社概要】

社名：トランスコスモス株式会社 ※東証一部上場

所在地：〒150-8530 東京都渋谷区渋谷3-25-18

URL <http://www.trans-cosmos.co.jp/>

設立：1985年6月18日

資本金：290億6,596万円

売上：連結161,208百万円 単体129,394百万円（2012年3月期）

代表：代表取締役社長兼COO 奥田 昌孝

従業員数：グループ：15,052名（国内：9,920名、海外：5,132名）

事業内容：コールセンター事業・ビジネスプロセスアウトソーシング事業

デジタルマーケティング事業・MCMソリューション事業

中国オフショア開発事業・海外事業

沖縄拠点：コールセンター4拠点 BPOセンター：3拠点 DMセンター1拠点



渋谷本社



BPO沖縄センター

